

„Kompleksowa informatyzacja Samodzielnego Publicznego Zespołu Opieki Zdrowotnej nr 1 w Rzeszowie , jako element Podkarpackiego Systemu Informacji Medycznej – PSIM”

Nr projektu WND-RPPK.03.01.00-18-005/11

Projekt współfinansowany ze środków Unii Europejskiej z Europejskiego Funduszu Rozwoju Regionalnego w ramach Regionalnego Programu Operacyjnego Województwa Podkarpackiego na lata 2007-2013

Inwestujemy w rozwój województwa podkarpackiego

Oś priorytetowa 3: Społeczeństwo Informacyjne

Instytucja Zarządzająca: Zarząd Województwa Podkarpackiego

www.rpo.podkarpackie.pl

www.si.podkarpackie.pl

Beneficjent: Samodzielny Publiczny Zespół Opieki Zdrowotnej

ul. Czackiego 2

35-051 Rzeszów

Jednostka Realizująca Projekt: Samodzielny Zakład Opieki Zdrowotnej nr 1 w Rzeszowie

Wartość projektu: 6 299 107,16 PLN*

Kwota dofinansowania: 4 233 541,98 PLN*

Wkład własny SP ZOZ 1: 2 065 565,18 PLN*

Okres realizacji: 07.2009 r. – 03.2015 r.

Opis projektu:

Projekt pn. „Kompleksowa informatyzacja Samodzielnego Publicznego Zespołu Opieki Zdrowotnej nr 1 w Rzeszowie, jako element Podkarpackiego Systemu Informacji Medycznej – PSIM” realizowany jest na terenie obiektów służby zdrowia SP ZOZ Nr 1 w Rzeszowie. Dzięki realizacji projektu utworzony zostanie jeden, spójny, nowoczesny system informacji medycznej o zasięgu regionalnym jak również ponadregionalnym.

Zakres rzeczowy projektu:

Zakres rzeczowy projektu obejmuje:

1. Budowę sieci logicznej, okablowania strukturalnego wraz z dedykowaną instalacją elektryczną w budynkach SP ZOZ nr 1 oraz połączenie między budynkami;
2. Zakup sprzętu tj.: komputery, monitory, komputery All in One, czytniki kodów informatycznych, urządzenia wielofunkcyjne, klimatyzator, drukarki;
3. Zakup licencji i oprogramowania: Zintegrowanego Systemu Informatycznego obsługującego część administracyjną i medyczną, system archiwizacji i dystrybucji obrazów, systemu procedur diagnostyki obrazowej, system przekształcania danych;
4. Szkolenia personelu beneficjenta;
5. Połączenie z Regionalnym Centrum Informacji Medycznej;
6. Ucyfrowienie Pracowni RTG w Przychodniach Specjalistycznych nr 1,2 i 3 w Rzeszowie.

Efekty realizacji projektu:

Realizacja projektu pozwoli na stworzenie warstwy narzędziowej umożliwiającej osiągnięcie nowej jakości w zakresie komunikacji wszystkich uczestników Systemu Ochrony Zdrowia na poziomie regionalnym. Takie podejście pozwoli na podniesienie standardów jakości obsługi społeczeństwa w zakresie usług medycznych. Dodatkowym działaniem o charakterze lokalnym będzie integracja i konsolidacja wymiany danych pomiędzy własnymi placówkami medycznymi na terenie Miasta Rzeszowa. Elektroniczna wymiana informacji związanych ze zdrowiem pacjentów pomiędzy innymi placówkami ochrony zdrowia (zwłaszcza szpitalami, placówkami wykonującymi specjalistyczne badania) stworzy podstawę dla kontynuacji leczenia i szybkiej reakcji na zagrożenie życia i zdrowia pacjenta. Kompleksowa informatyzacja w ramach PSIM umożliwi stworzenie takich warunków lekarzom, diagnostom i innym specjalistom ochrony zdrowia, aby podejmowali oni swoje decyzje w oparciu o pełne informacji o stanie zdrowia pacjenta, jego wcześniejszych problemach zdrowotnych, wynikach badań, wykonanych zabiegach, przepisanych lekach, alergiach, przy zachowaniu właściwej ochrony danych osobowych pacjenta. Z punktu widzenia zadań związanych z ochroną zdrowia, Zarząd Województwa Podkarpackiego oraz Gmina Miasto Rzeszów jako organ założycielski SP ZOZ Nr 1 otrzyma możliwość zbierania i raportowania danych o charakterze regionalnym i lokalnym.

Stan realizacji projektu:

ROK 2009

- 4 września 2009 r. podpisano umowy na dostarczenie sprzętu komputerowego wraz z oprogramowaniem z Towarzystwem Handlowym „ALPLAST” Sp. Jw. A. Bąk, z firma FROG oraz firmą ZETO-Rzeszów Sp. z o.o.
- 7 września 2009 r. zakończyła się dostawa sprzętu.

ROK 2010

- 30 czerwca 2010 r. zawarto pre-umowę z Zarządem Województwa Podkarpackiego w sprawie określenia właściwych działań zmierzających do realizacji projektu w ramach Regionalnego Programu Operacyjnego Województwa Podkarpackiego na lata 2007-2013. Na podstawie zawartej pre-umowy Gmina Miasto Rzeszów zobowiązała się do przygotowania i złożenia do Instytucji Zarządzającej wniosku o dofinansowanie projektu wraz z niezbędnymi załącznikami.
- Uchwałą nr 212/4053/09 z dnia 18 sierpnia 2010 r., projekt znalazł się na liście kluczowych przedsięwzięć III osi priorytetowej Regionalnego Programu Operacyjnego Województwa Podkarpackiego na lata 2007-2013.

ROK 2011

- 24 października 2011 r. została zawarta umowa pomiędzy Województwem Podkarpackim, a SP ZOZ nr 1 dotycząca przygotowania Indywidualnego Projektu Kluczowego w ramach RPO WP 2007-2013
- 31 października 2011 r. w Urzędzie Marszałkowskim Województwa Podkarpackiego został złożony wniosek o dofinansowanie.

ROK 2012

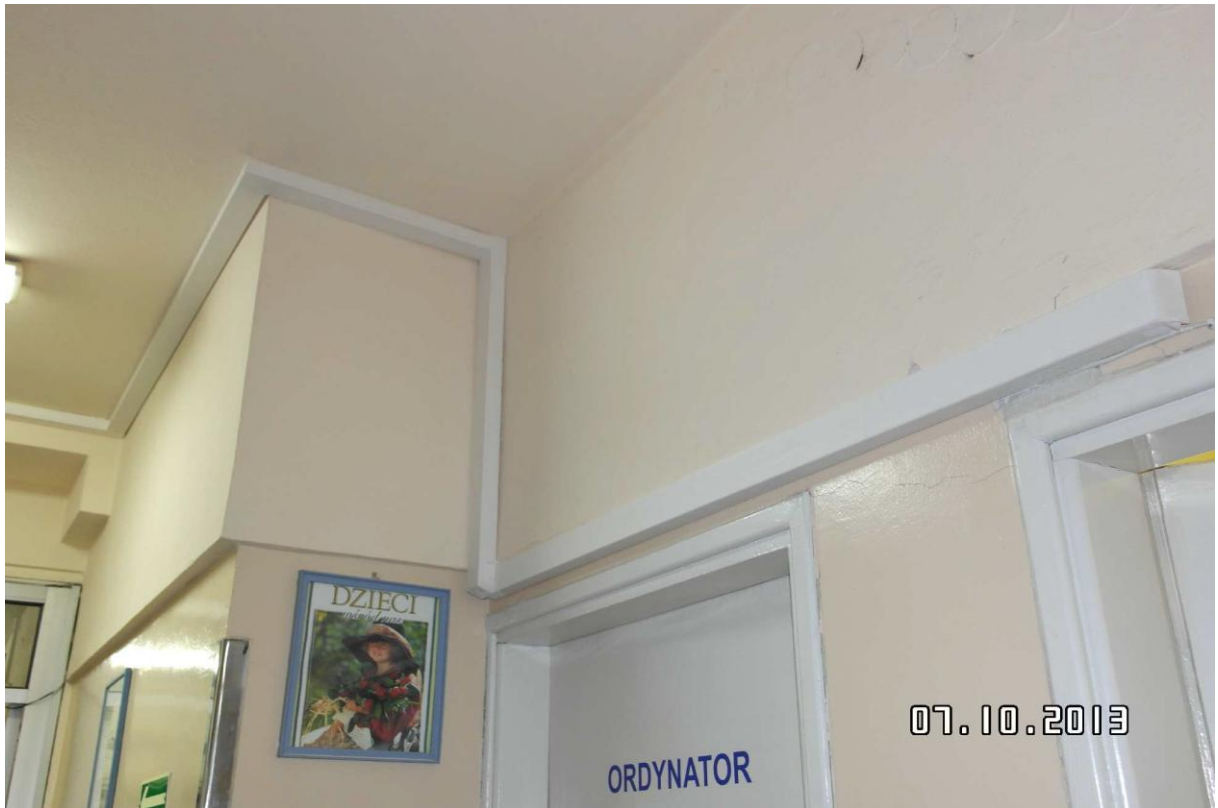
- 28 czerwca 2012 r. IZ RPO WP dokonała pozytywnej oceny merytorycznej wniosku.

ROK 2013

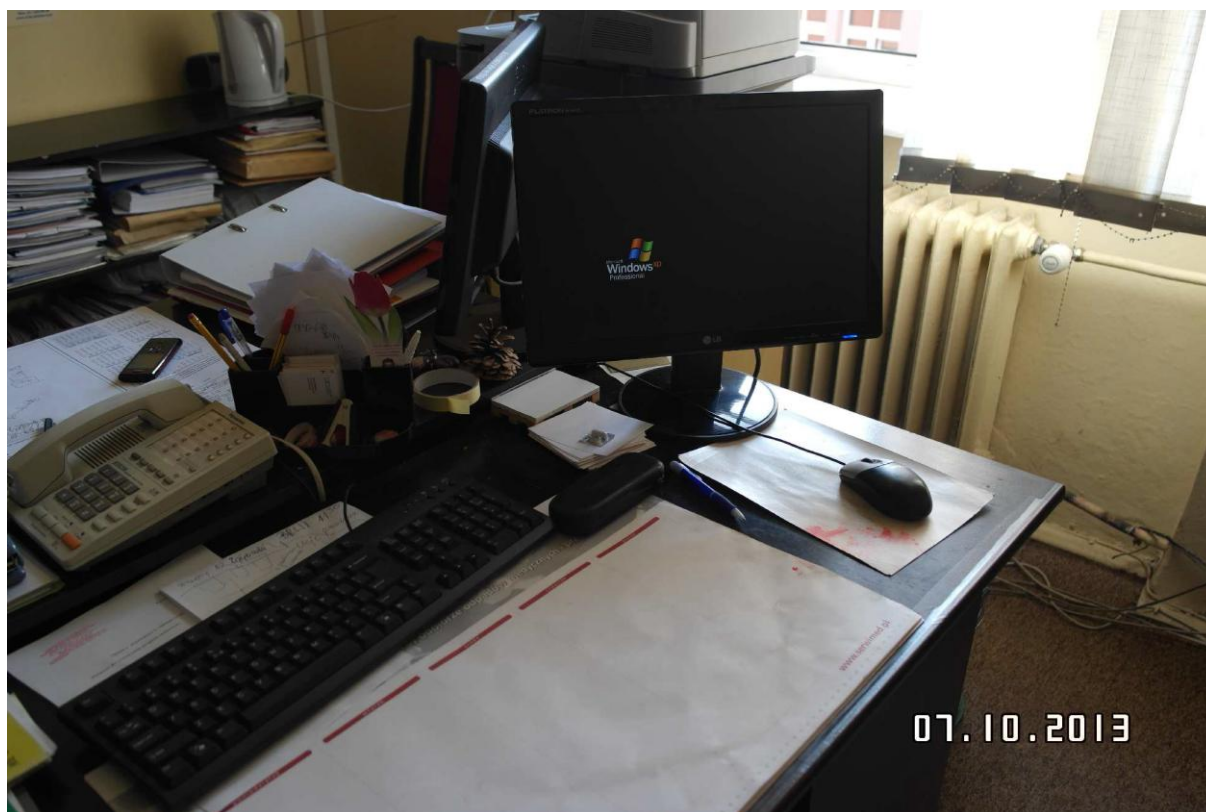
- 8 lipca 2013 r. podpisano umowę na wykonanie sieci logicznej, okablowania strukturalnego wraz z dedykowaną instalacją elektryczną we wszystkich jednostkach SP ZOZ nr 1 w Rzeszowie oraz wykonanie połączenia między budynkami z Przedsiębiorstwem Robót Telekomunikacyjnych SP. z o.o.
- 12 lipca 2013 r. została zawarta umowa o dofinansowanie pomiędzy SP ZOZ nr 1, a Województwem Podkarpackim, w wyniku której projekt otrzymał 4 414 645 PLN dofinansowania.
- 12 lipca 2013 r. podpisano umowę na dostarczenie sprzętu i oprogramowania, wdrożenie, przeprowadzenie szkoleń oraz wykonanie połączenia z Regionalne Centrum Informacji Medycznej z firmą BMM Sp. z o.o.
- 10 września 2013 r. została zakończona budowa sieci logicznej, okablowania strukturalnego wraz z dedykowaną instalacją elektryczną we wszystkich jednostkach SP ZOZ nr 1 w Rzeszowie.
- 27 września 2013 r. zakończono dostawę sprzętu i oprogramowania użytkowego i bazodanowego wraz z instalacją i konfiguracją.

Budowa sieci logicznej, okablowania strukturalnego





Zakupiony sprzęt komputerowy





ROK 2014

- 30 kwietnia 2014 r. nastąpiło podpisanie protokołu odbioru z firmą BMM Sp. z o.o. na dostarczenie oraz wdrożenie:
 - Zintegrowanego Systemu Informatycznego obsługującego część administracyjną i medyczną wraz z wdrożeniem oraz przeprowadzeniem szkolenia;
 - Systemu typu **PACS** (jest to system archiwizacji i dystrybucji obrazów, którego celem jest obsługa informatyczna zadań wykonywanych w ramach diagnostyki obrazowej w zakresie danych obrazowych) i **RIS (Radiology Information System)** – cel systemu: obsługa informatyczna procedur (zadań) wykonywanych w ramach diagnostyki obrazowej w zakresie danych tekstowych oraz jego integracja z Zintegrowanym Systemem Informatycznym;
 - Systemu Business Intelligence (jest to proces przekształcania danych w informacje, a informacji w wiedzę niezbędną do zarządzania);
- 30 października 2014r r. zakończono z wynikiem pozytywnym testy techniczne w ramach procedury integracji Podmiotów Leczniczych z RCIM;
- 28 listopada 2014 r. zakończono z wynikiem pozytywnym testy funkcjonalne w ramach procedury integracji Podmiotów Leczniczych z RCIM;

ROK 2015

- 19 stycznia 2015 r. nastąpiło podpisanie umowy z firmą PIXEL-TECHNOLOGY na Ucyfrowienie Pracowni RTG w Przychodni Specjalistycznej nr 1, 2 i 3 w Rzeszowie

*stan realizacji na dzień 19.01.2015 r.