

KARTA DOBORU STROPU LAMINARNEGO**Dane NSL**

Kod NSL	NSL-4/4-60-35-H13
Oferta nr	013366
Nazwa obiektu	SZPITAL RZESZÓW
Opis	
Wydatek powietrza [m ³ /h]	4 800
Klasa filtra	H13

Wymiary NSL

W [mm]		2 400
L [mm]		2 400
H [mm]		350
Masa [kg]		242
Wymiar filtra [mm]	260 x 560 x 69	560 x 560 x 69
Ilość filtrów [szt.]	6	12
Wymiar króćca [mm]		1050x200
Ilość króćców [szt.]		4

Charakterystyka NSL

Opór początkowy na filtrze +/- 10% [Pa]	84
Opór końcowy na filtrze +/- 10% [Pa]	175
Prędkość powietrza w płaszczyźnie wypływu [m/s]	0,25
Średnia prędkość powietrza na króćcu dolotowym [m/s]	1,59
Udział powierzchni filtracji do powierzchni stropu	81%

Opis/Uwagi

1. Obudowa wykonana z blachy nierdzewnej gat.304 (1.4301) oraz 316L (1.4404).
2. Płaszczyzna nawiewu perforowana wykonana z blachy nierdzewnej gat.304 (1.4301).
3. Strop posiada na zewnątrz listwę ozdobną szerokości 25 mm.
4. Rama stropowa - szyna montażowa ocynkowana. Nie występuje dla NSL-1/1 oraz NSL-1/2.
5. Powierzchnia filtracji w stosunku do płaszczyzny wypływu nie mniejsza niż 81%.
6. Zaleca się walidację stropu przed końcowym odbiorem na obiekcie celem potwierdzenia wykonania i montażu zgodnie z normą PN-EN 12599. Metoda badań zgodna z normą PN-EN ISO 14644-3.
7. Strop posiada atest PZH HK/B/0589/01/2012.

KARTA DOBORU STROPU LAMINARNEGO
Dane NSL

Kod NSL

NSL-4/4-60-35-H13

Oferta nr

013366

Nazwa obiektu

SZPITAL RZESZÓW

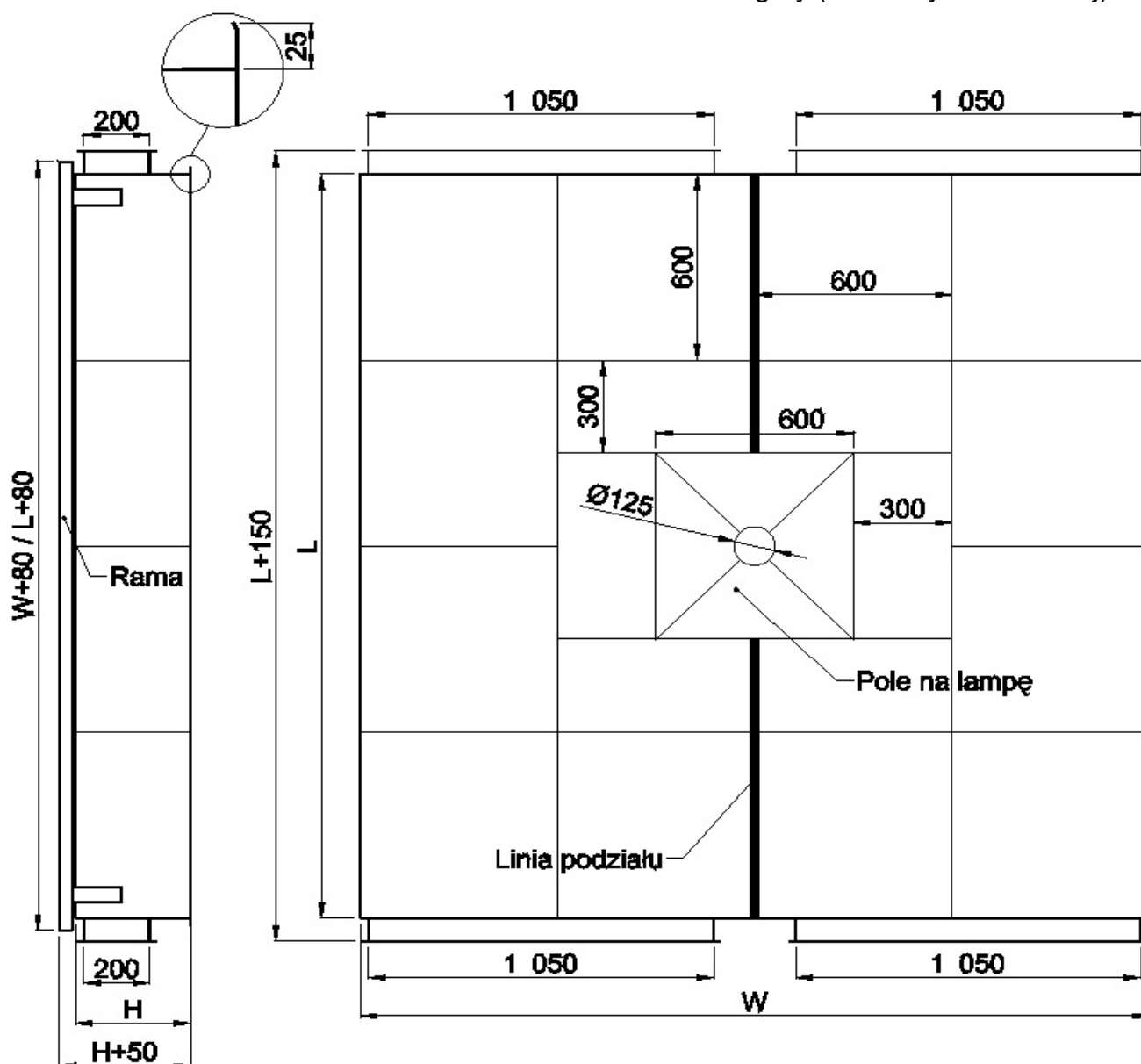
Opis

 Wydatek powietrza [m³/h]

4800

Widok z boku

Widok z góry (bez ramy montażowej)



Opracował: Arkadiusz Łytkowski

Strona 2/2

