



***„Remont pomieszczeń Pracowni Rehabilitacji i Balneologii
w Przychodni Specjalistycznej Nr 3 przy ulicy Hoffmanowej 8a
w Rzeszowie”***

Prace budowlane w pomieszczeniach **Pracowni Rehabilitacji
i Balneologii** współfinansowane zostały ze środków
**Państwowego Funduszu Rehabilitacji Osób
Niepełnosprawnych (PFRON)**

w ramach zadań Samorządu Województwa Podkarpackiego

***Zgodnie z podpisaną Umową Nr 60/2014 na dofinansowanie robót
budowlanych obiektów służących rehabilitacji osób niepełnosprawnych
z dnia 19.05.2014r.***

Beneficjent: Samodzielny Publiczny Zespół Opieki Zdrowotnej nr 1 w Rzeszowie
ul. Czackiego 2
35-051 Rzeszów
Telefon: 17/ 853 25 60
Fax: 17/ 862 90 20
e-mail: biuro@spzoz1.rzeszow.pl
www.spzoz1.rzeszow.pl

Projekt realizowany przez **Samodzielny Publiczny Zespół Opieki Zdrowotnej
Nr 1 w Rzeszowie**

Dla **Pracowni Rehabilitacji i Balneologii w Przychodni
Specjalistycznej Nr 3 przy ulicy Hoffmanowej 8a
w Rzeszowie**

Wartość całkowita projektu: 536 058,76 PLN

Okres realizacji projektu: 19.05.2014r. – 15.12.2014r.

Wartość projektu: 536 058,76 PLN

Kwota dofinansowania: 263 719,53 PLN

Wkład własny: 272 339,23 PLN

Zakres rzeczowy projektu:

Projekt „Remont pomieszczeń Pracowni Rehabilitacji i Balneologii w Przychodni Specjalistycznej nr 3 w Rzeszowie” polega na pracach budowlano-remontowych pomieszczeń Pracowni Rehabilitacji i Balneologii, który swoim zakresem obejmuje :

Etap I

- prace demontażowe okładzin ściennych, stolarki drzwiowej, posadzek z płytek ceramicznych oraz tworzyw sztucznych,
- montaż stolarki drzwiowej drewnianej,
- ułożenie płytek ściennych z uprzednim wykonaniem tynków wewnętrznych,
- wykonanie posadzek z wykładzin z tworzyw sztucznych obiektowych i sportowych zgrzewanych,
- malowanie ścian i sufitów farbami emulsyjnymi,
- montaż narożników i listew odbojowych na ścianach w gabinetach i korytarzu,
- wymiana instalacji elektrycznej wewnętrznej wraz z osprzętem i poprawami oświetleniowymi,
- wymiana urządzeń sanitarnych (umywalki, baterie umywalkowe),
- remont wentylacji mechanicznej w pomieszczeniach Pracowni.

Etap II

- remont posadzki poczekalni (korytarz) dla pacjentów przed Pracownią Rehabilitacji (IV piętro),
- remont posadzki poczekalni (korytarz) dla pacjentów przed Pracownią Balneologii (poziom -1),
- remont biegów schodowych (IV piętro),
- remont sanitariatu w poziomie -1 z dostosowaniem dla osób niepełnosprawnych,
- remont gabinetu masażysty w poziomie -1.

Efekty realizacji projektu:

Przewidywanym efektem realizacji projektu jest poszerzenie dostępu osób niepełnosprawnych do usług rehabilitacyjnych Pracowni, poprzez:

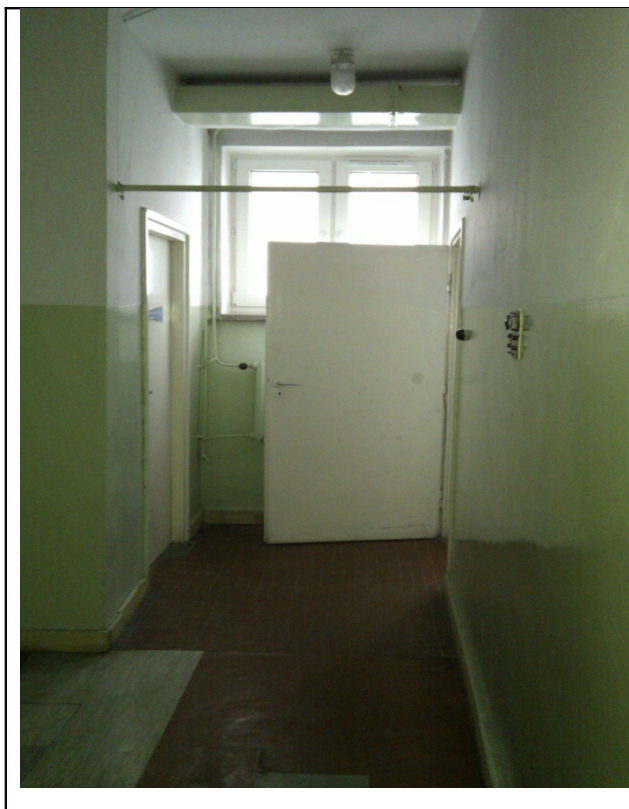
- poprawę warunków bezpieczeństwa i higieny dla pacjentów, zwiększenie bezpieczeństwa epidemiologicznego,
- poprawę komfortu i warunków zabiegów rehabilitacyjnych,
- zapewnienie prawidłowych warunków sanitarnych.

W wyniku rezultatu projektu Pracownia Rehabilitacji i Balneologii będzie jeszcze bardziej otwarta i przyjazna osobom niepełnosprawnym. Dzięki realizacji inwestycji i wprowadzonym udogodnieniom osoby niepełnosprawne z pewnością odczują poprawę warunków obsługi. Będzie bezpieczniejszą, ładniejszą i bardziej funkcjonalną. Inwestycja ta jest szczególnie cenna w ochronie zdrowia, gdyż służy poprawie jakości życia pacjentów. Pomieszczenia będą dostosowane do potrzeb osób niepełnosprawnych i spełniać będą wymagania techniczno-sanitarne.

Zdjęcia Pracowni Rehabilitacji i Balneologii:

Stan przed rozpoczęciem inwestycji...





Stan w trakcie realizacji ...









Stan po zakończeniu realizacji ...

